

彰化縣伸港鄉與線西鄉歷年各種死因與癌症死亡率之分析

彰化濱海工業區（簡稱彰濱工業區）

- 是臺灣中部一個兼具工業生產、研究發展、居住與休閒等多功能之大型工業區，位於彰化縣鹿港鎮、線西鄉、伸港鄉三個鄉鎮的海埔新生地，總共面積有3,643公頃，是目前臺灣填海工程最大的工業區。
- 至2014年9月止，已公告租售土地面積1,234公頃，其中已出售1,172公頃。進駐廠商(營運)397家、建廠中67家，包括食品、玻璃、紡織、塑膠、化學、金屬、電力、鋼鐵、機械、五金、木器、瓦斯、資源回收等產業，另外，包括秀傳醫院、運輸倉儲業、車測中心等支援服務產業。

彰濱工業區空汙排放標準修改比較表_排放量（噸／年）

	可售地面積	SOx	NOx	TSP	PM2.5	PM10	VOCs
1998年原核定排放總量	2316（公頃）	19600	27400	5700	-	-	-
2014年核定排放總量 （不含彰火、含崙尾東區）	2164（公頃）	1608.5	2811	567.5	419.5	323	680

彰化市和線西鄉醫療資源分布之差異

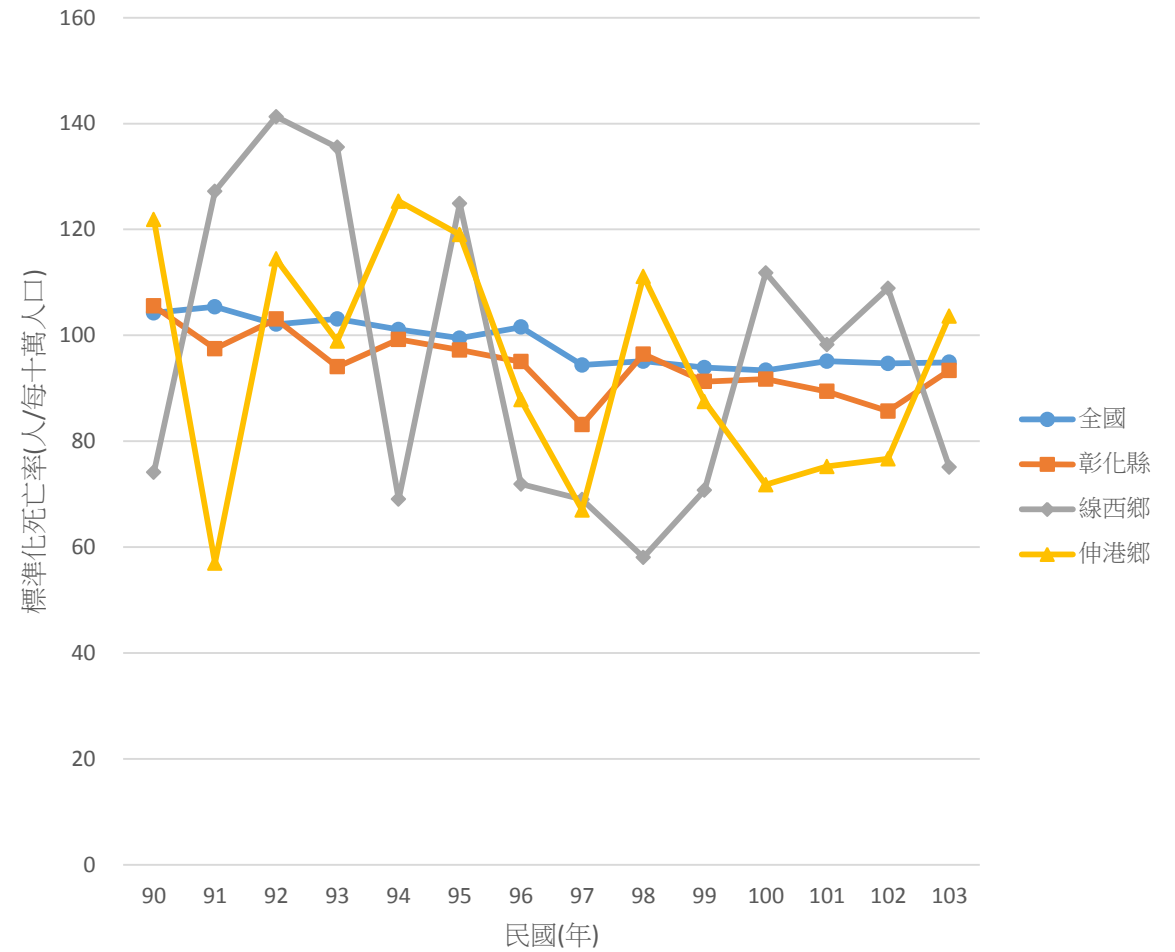
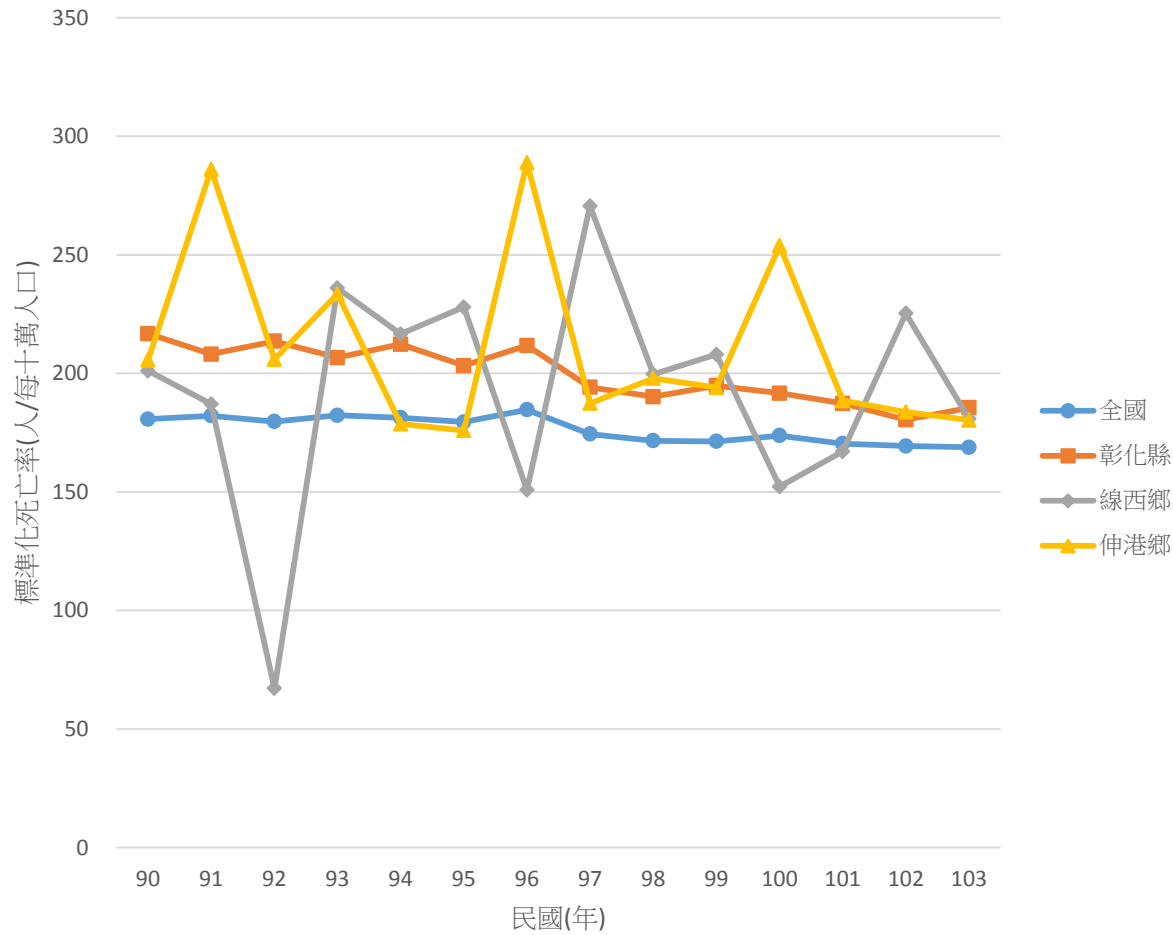
年份	醫院數(每萬人)			醫師數(每萬人)			病床數(每萬人)		
	線西鄉	彰化市	彰化縣	線西鄉	彰化市	彰化縣	線西鄉	彰化市	彰化縣
2000	2.98	12.27	6.96	2.38	35.40	59.77			
2001	2.95	12.07	6.99	2.36	37.12	61.11			
2002	2.94	11.41	6.88	2.35	43.16	64.52			
2003	2.92	11.65	7.22	2.34	42.54	68.24	1.17	150.66	44.12
2004	2.94	11.91	7.40	2.35	41.10	70.41	1.18	149.16	45.60
2005	2.35	11.98	7.51	1.17	40.41	74.49	1.76	150.12	50.78
2006	2.35	12.37	7.65	1.18	41.31	78.17	1.18	144.74	56.27
2007	2.35	12.33	7.71	1.17	41.61	82.40	0.00	139.49	55.49
2008 ^{1/3}	2.94	12.42	7.83	2.35	45.09	86.16	0.00	136.92	60.83

彰化縣、市、鄉與線西鄉歷年各種死因與癌症死亡率之分析

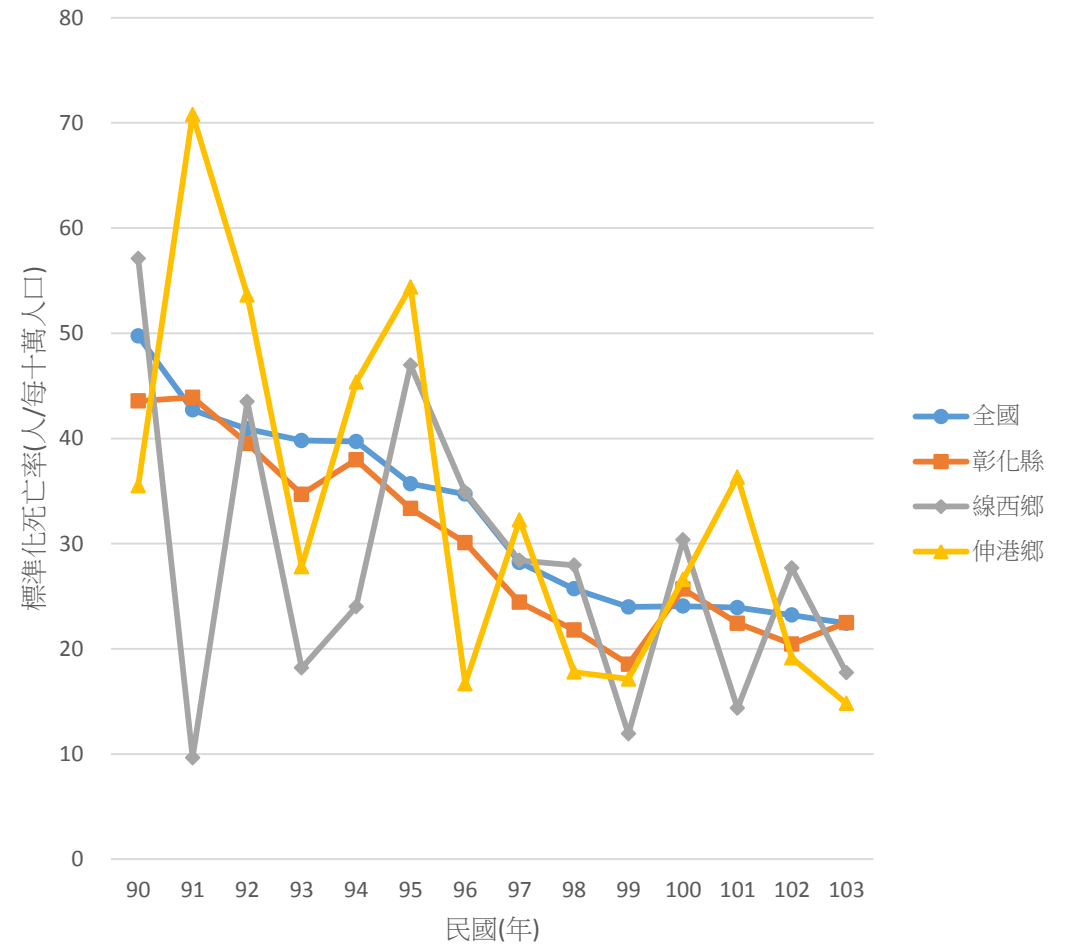
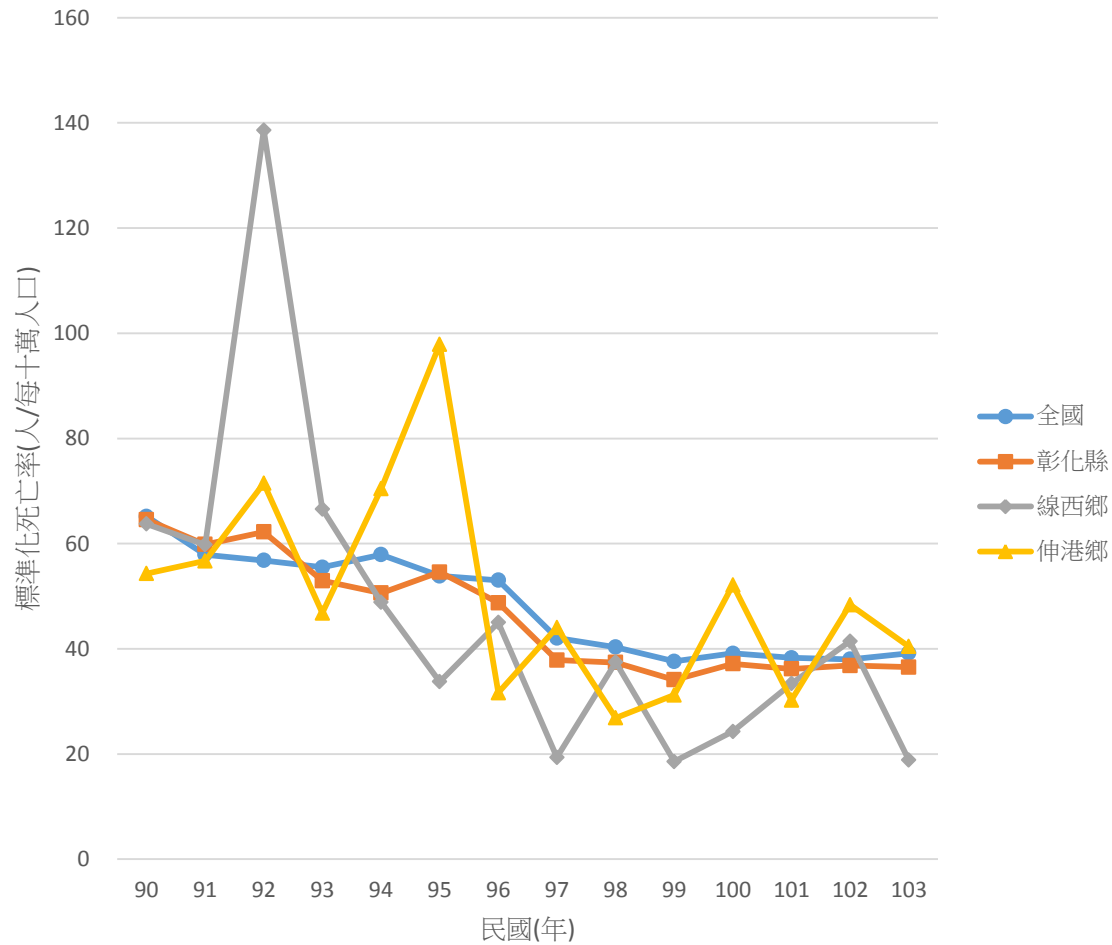
統計資料來源

- 利用衛生福利部公開之死因與癌症資料庫(民國90至103年衛生統計死因系列鄉鎮別統計)，計算分析歷年間伸港鄉與線西鄉民眾之男、女別在十大死因與主要癌症標準化死亡率，並與彰化縣及全國資料做比較，以作為在地鄉鎮公所之參考。
- 1. 粗死亡率 = 總死亡數 / 總人口數。
- 2. 年齡標準化死亡率 = Σ (各年齡層死亡率 * 各年齡層人口比例)
- 註：各年齡層人口比例，需先指定標準人口族群以計算之，例如指定為 2000 年世界人口。

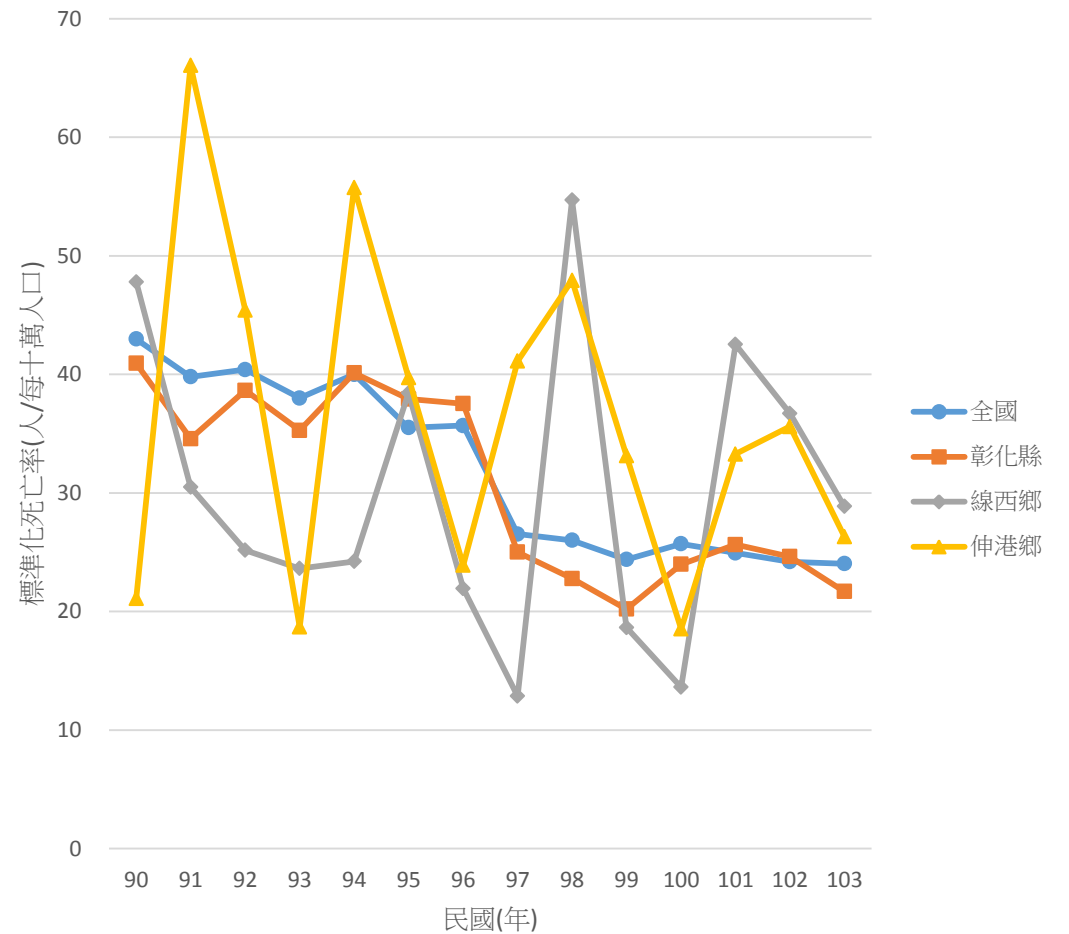
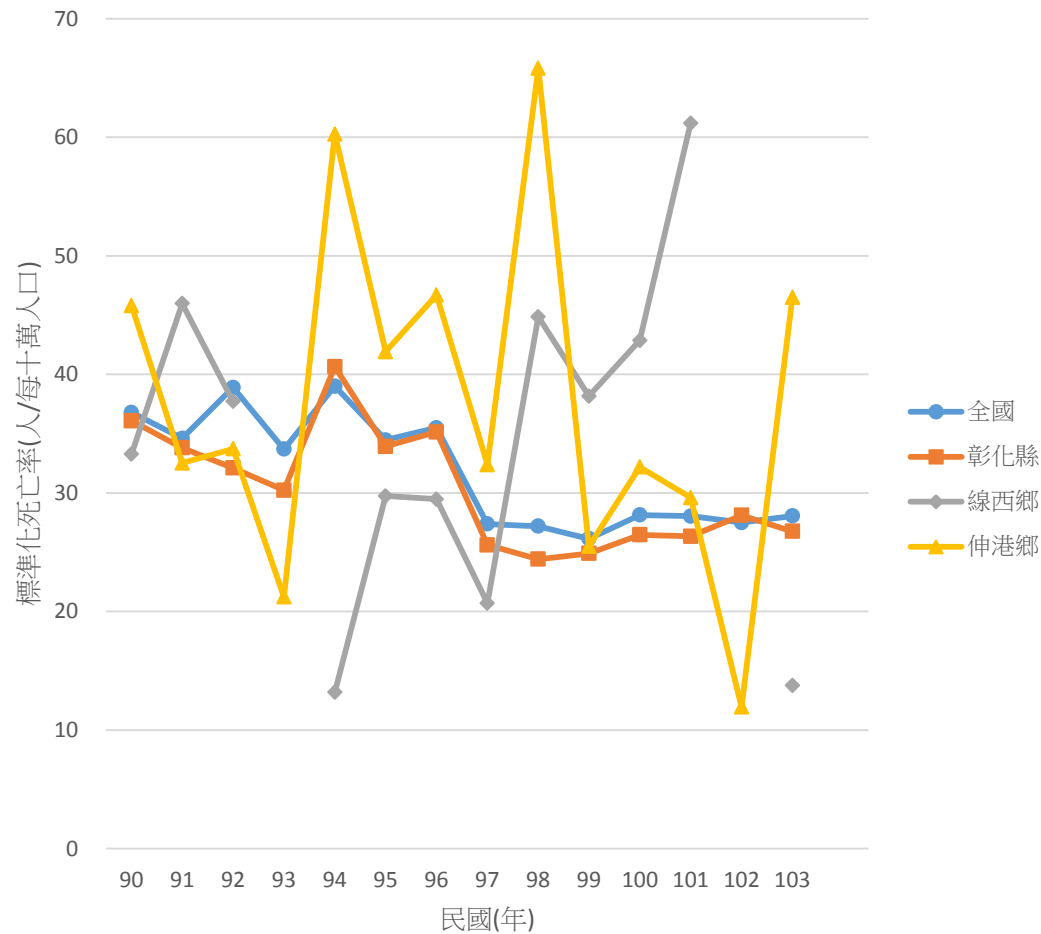
男、女性惡性腫瘤標準化死亡率之比較



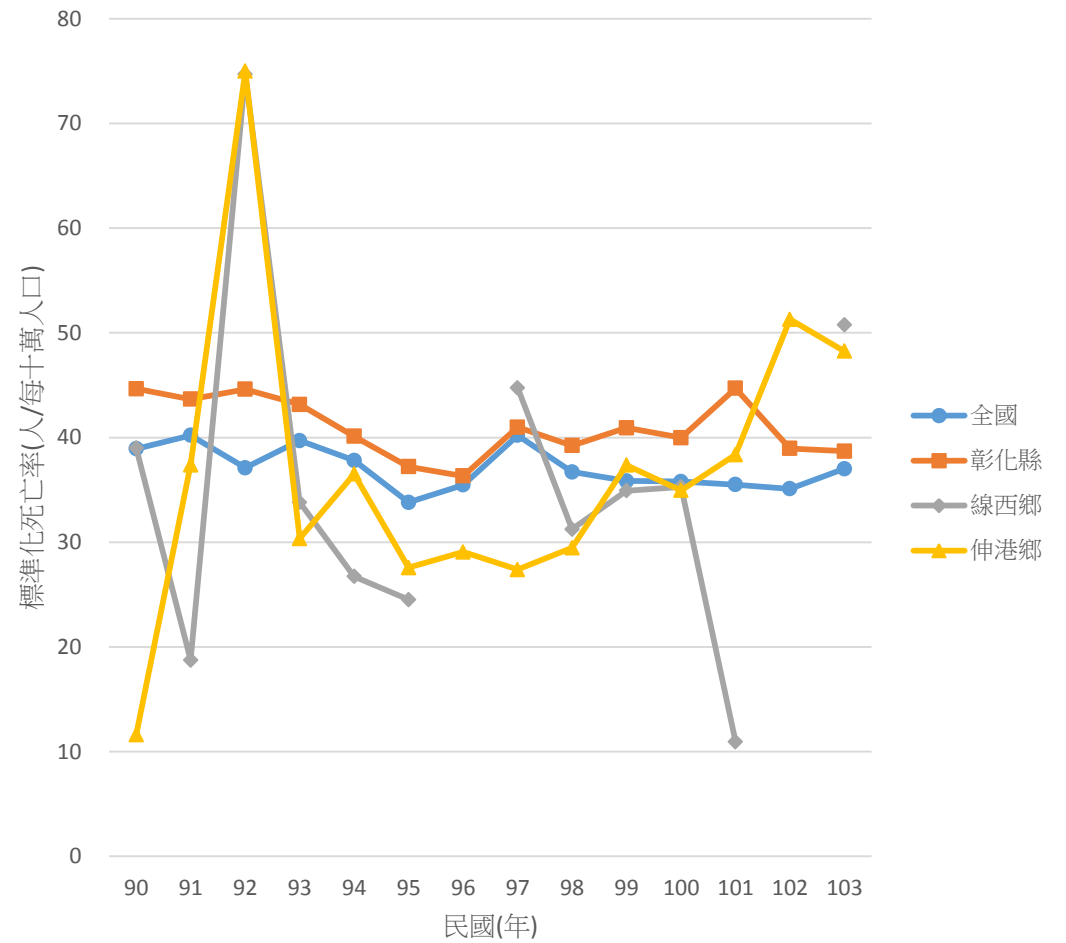
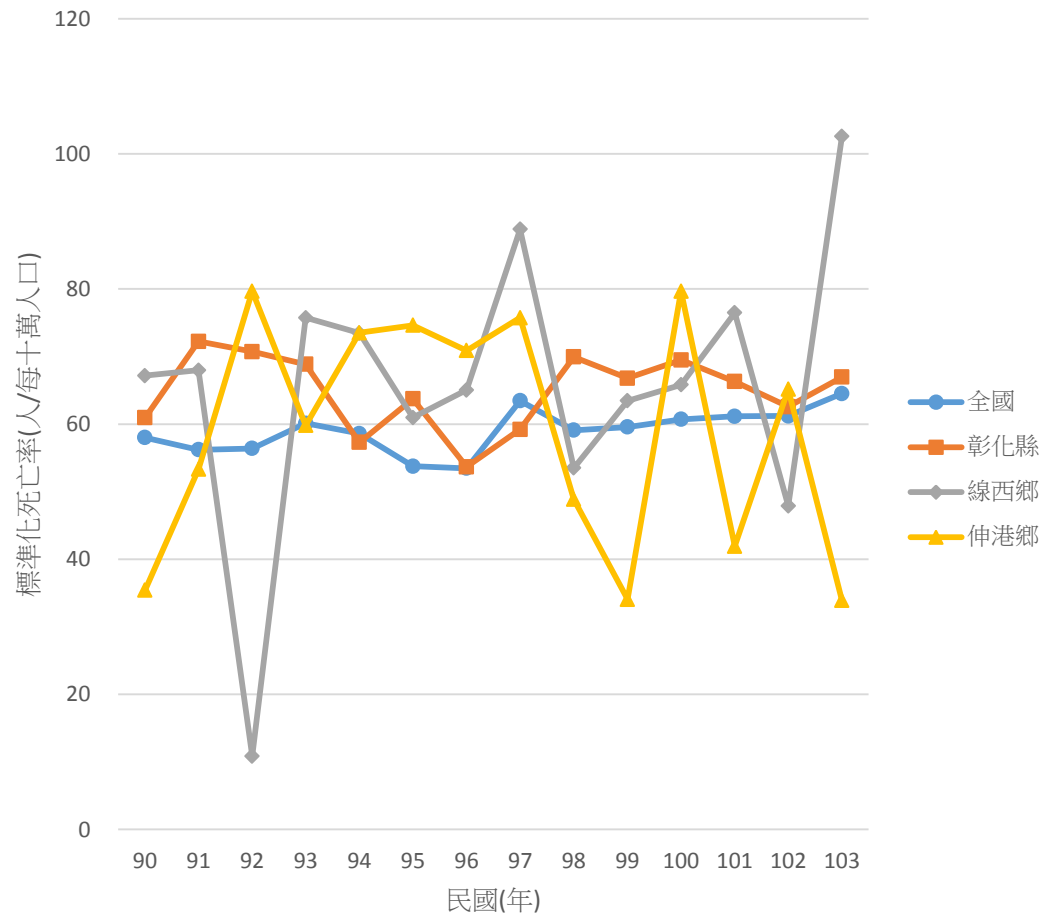
男、女性腦血管疾病標準化死亡率之比較



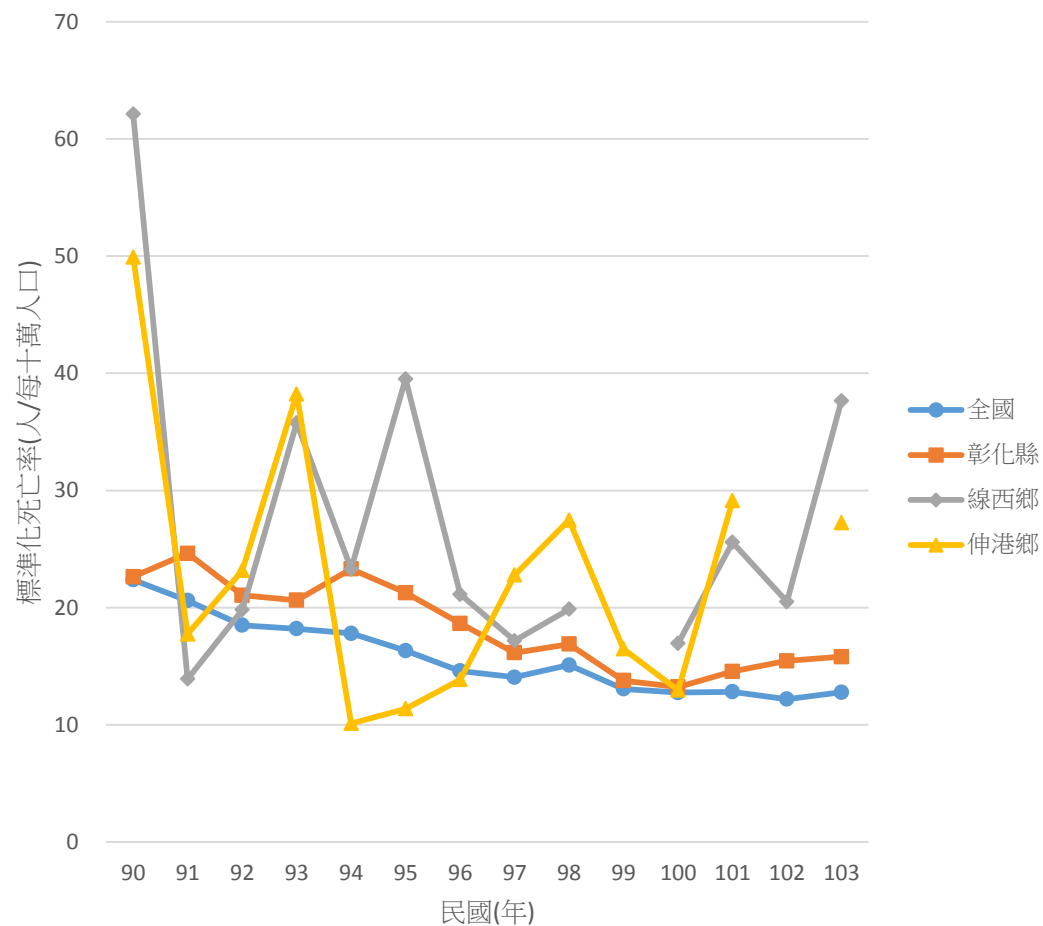
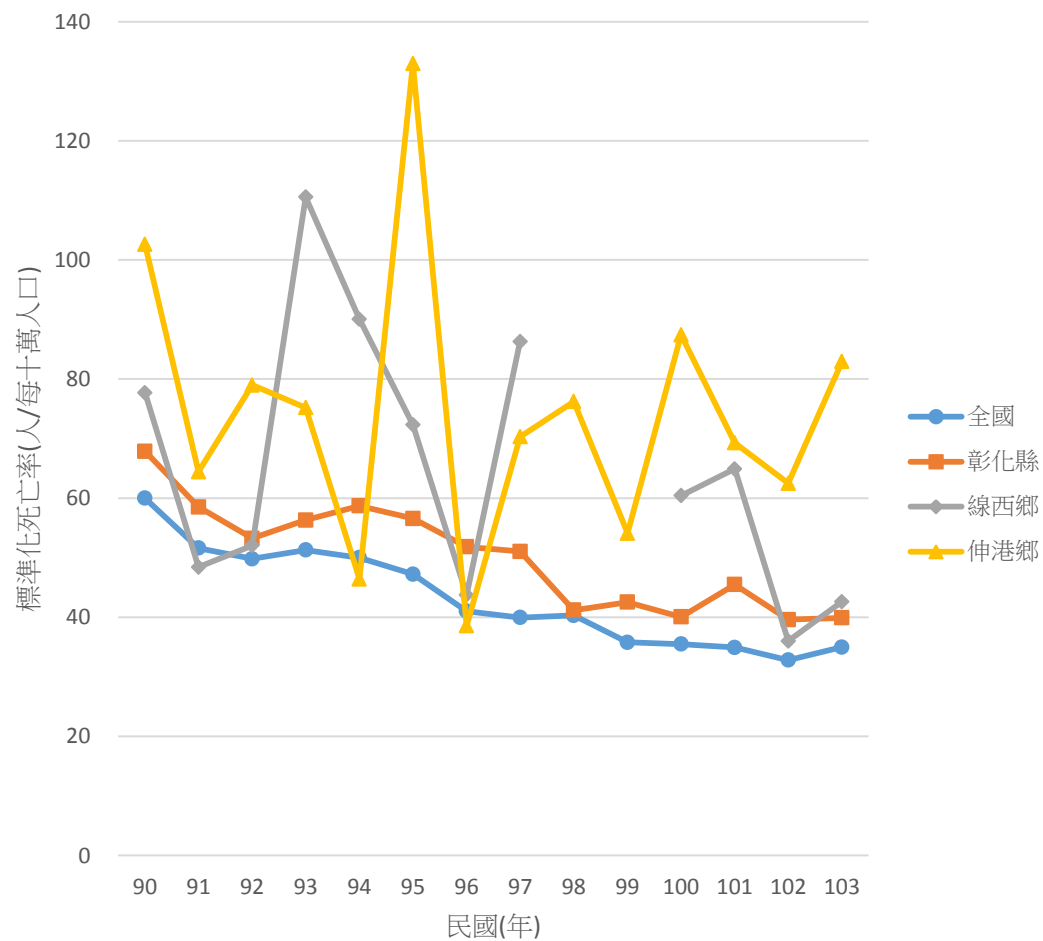
男、女性糖尿病標準化死亡率之比較



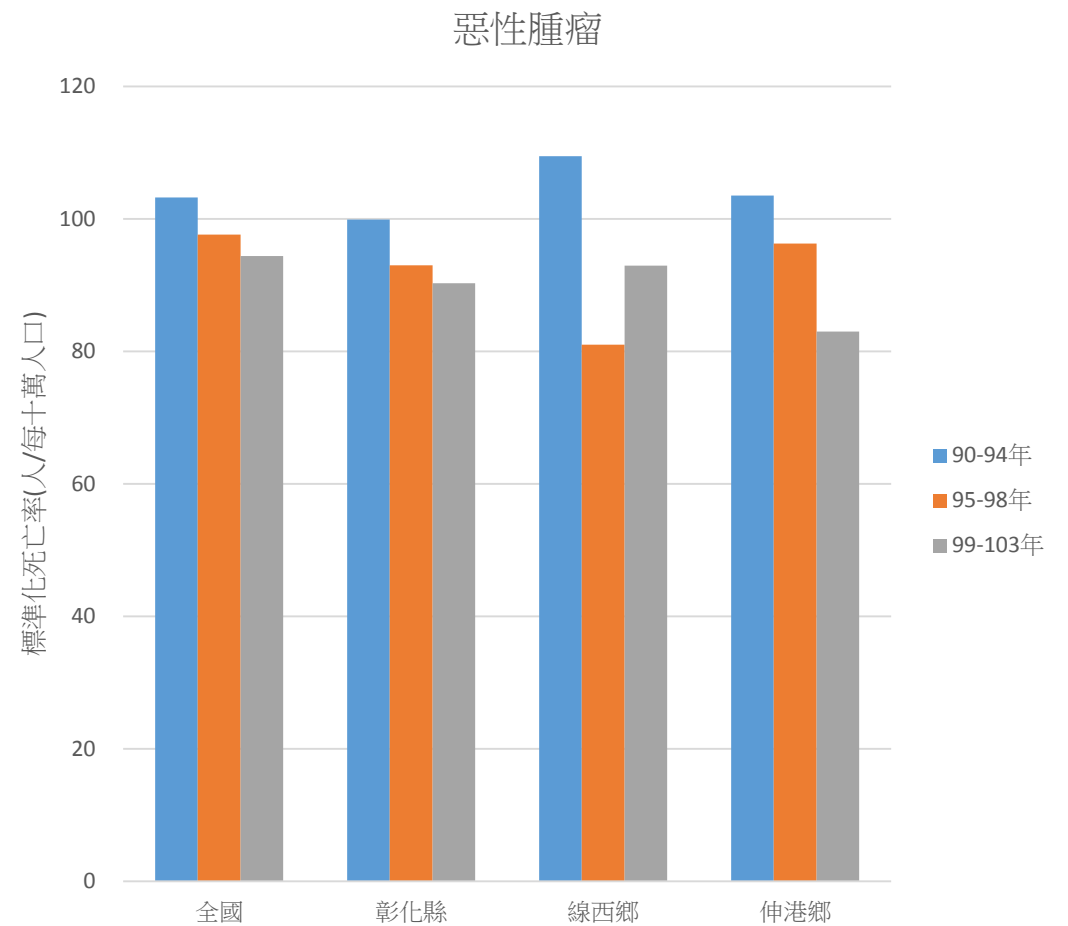
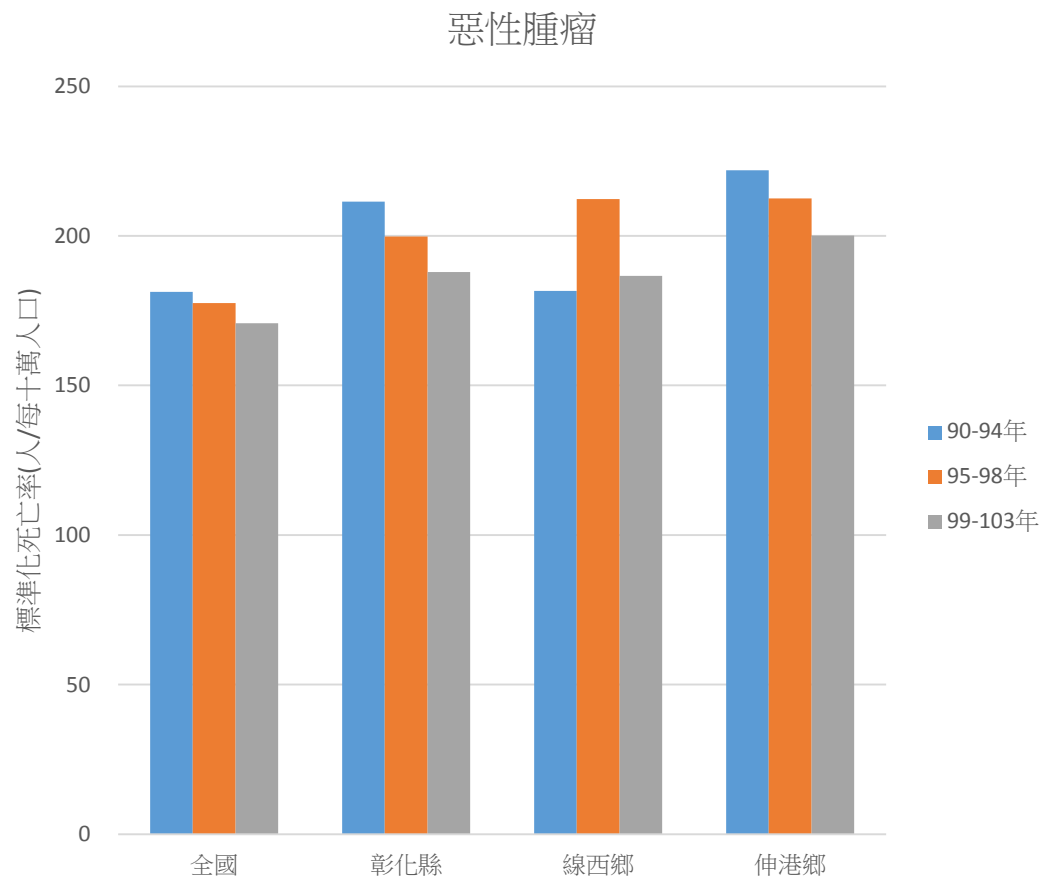
男、女心臟性疾病標準化死亡率之比較



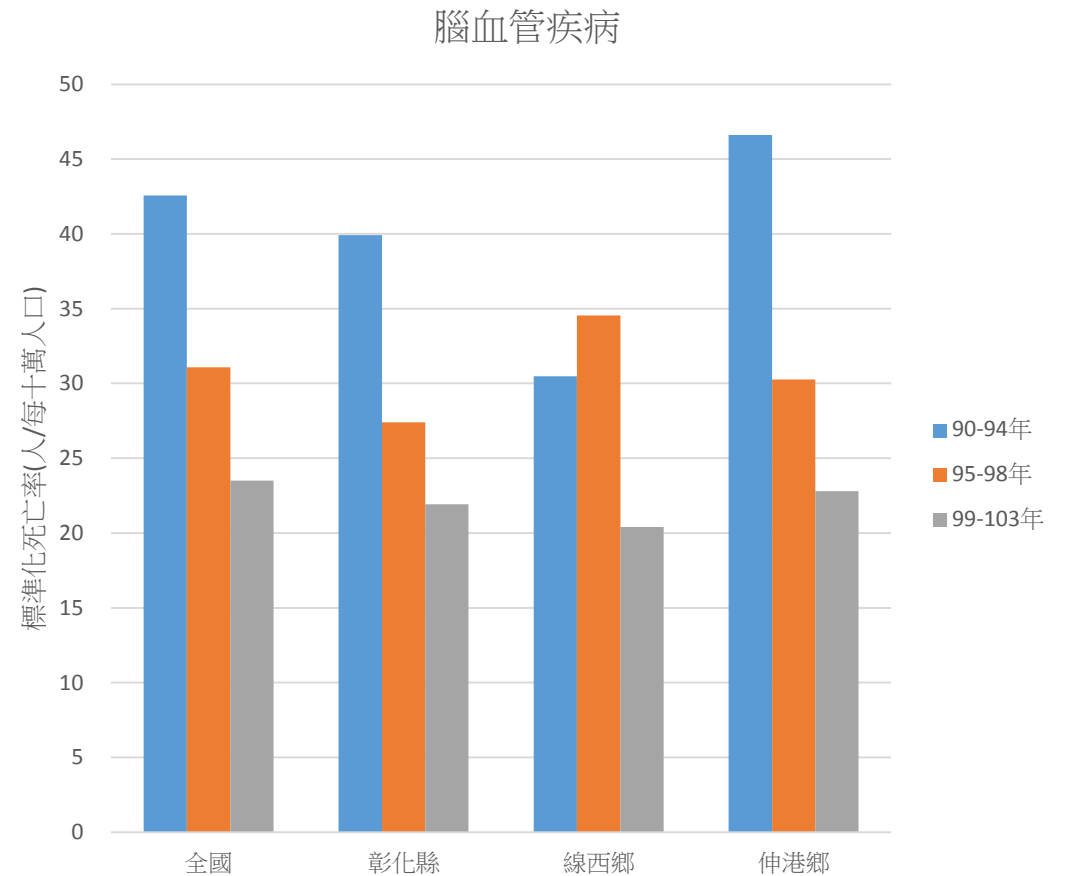
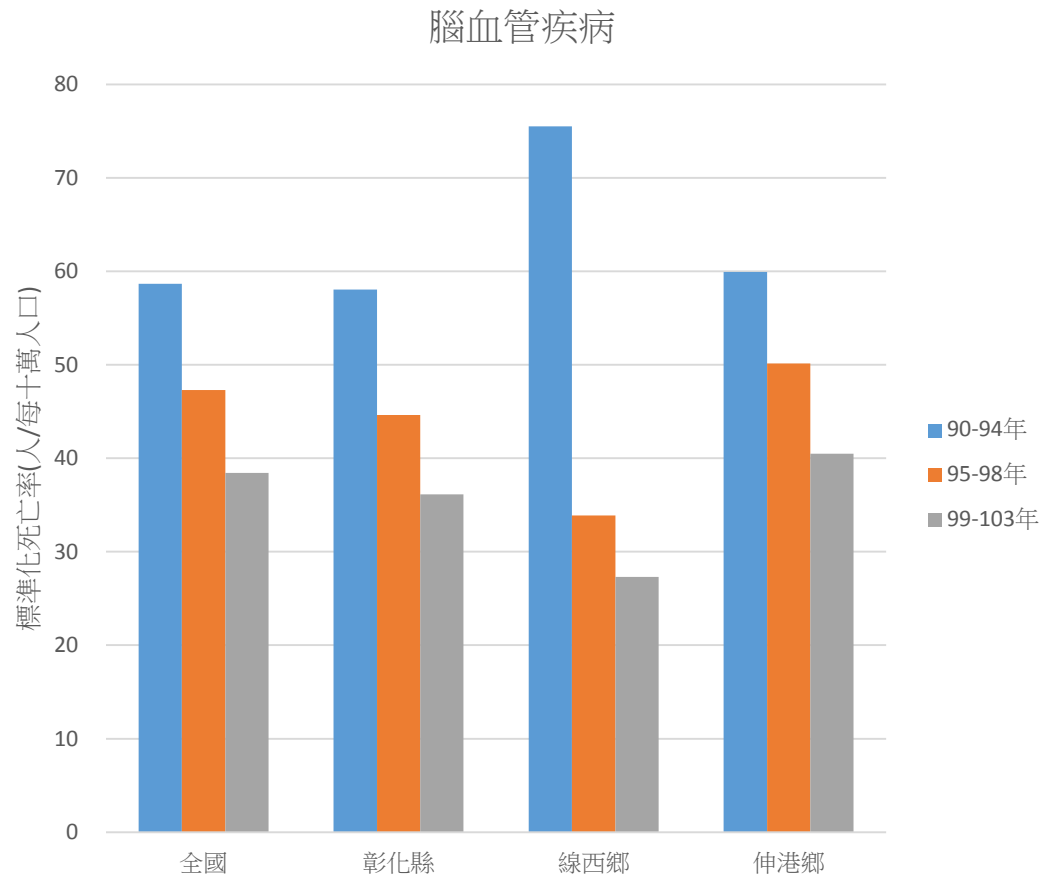
男、女事故傷害標準化死亡率之比較



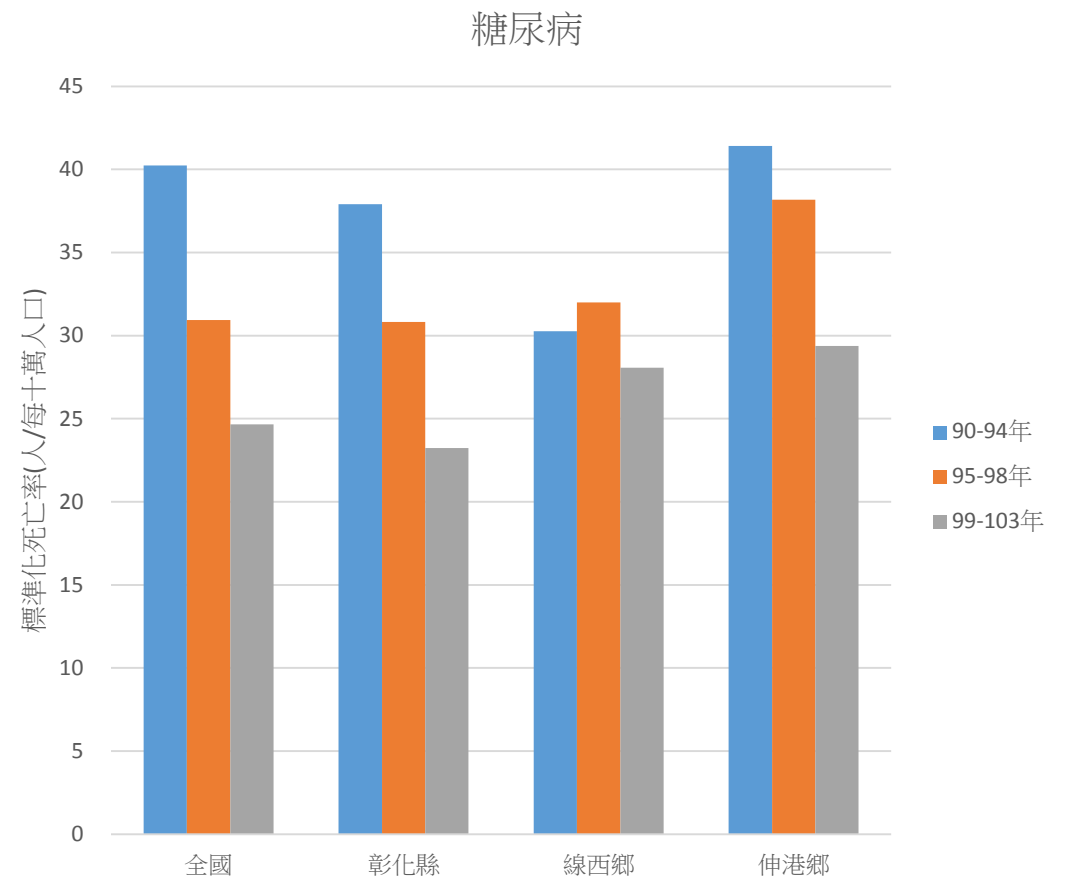
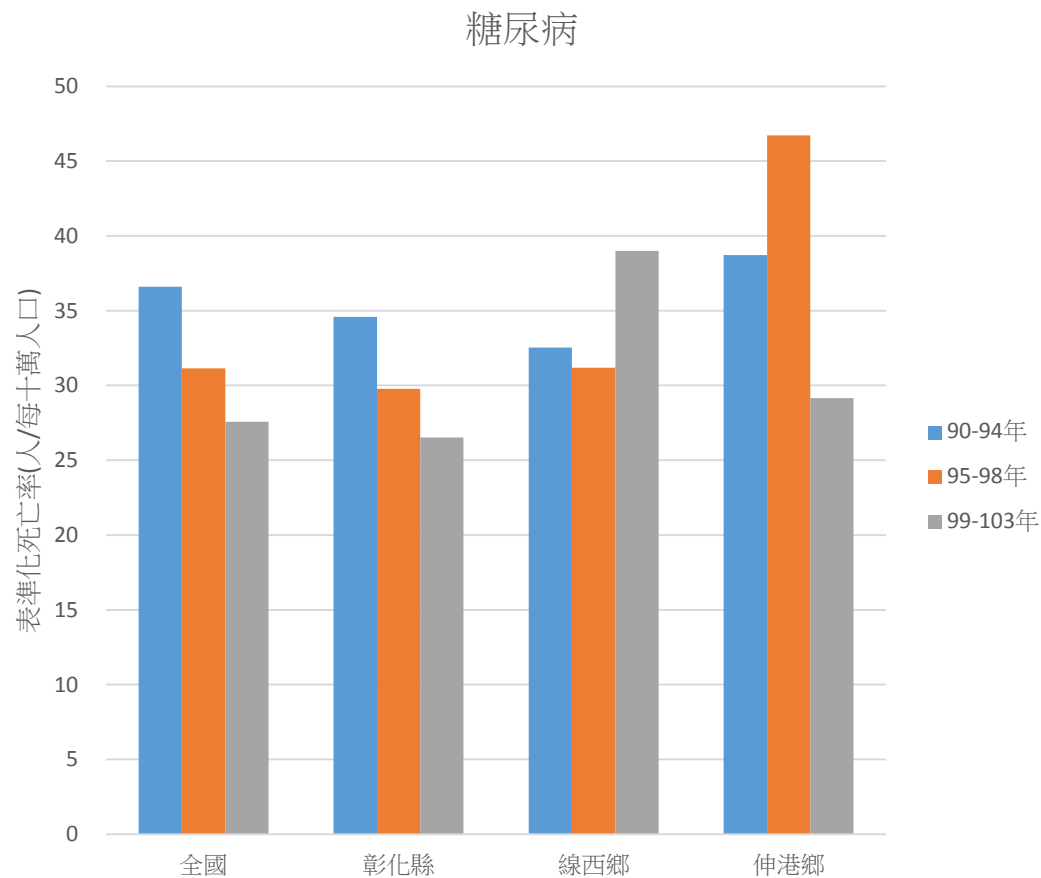
三個時期在不同地區男、女惡性腫瘤標準化死亡率之比較



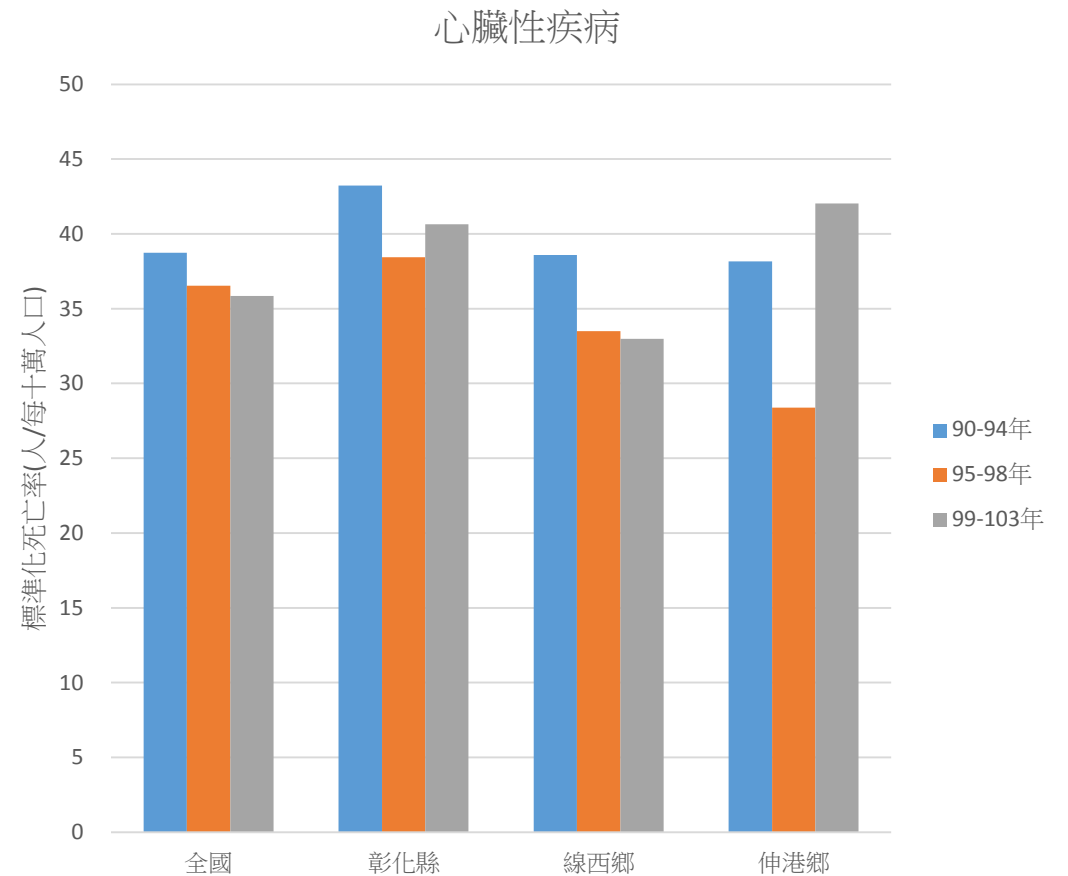
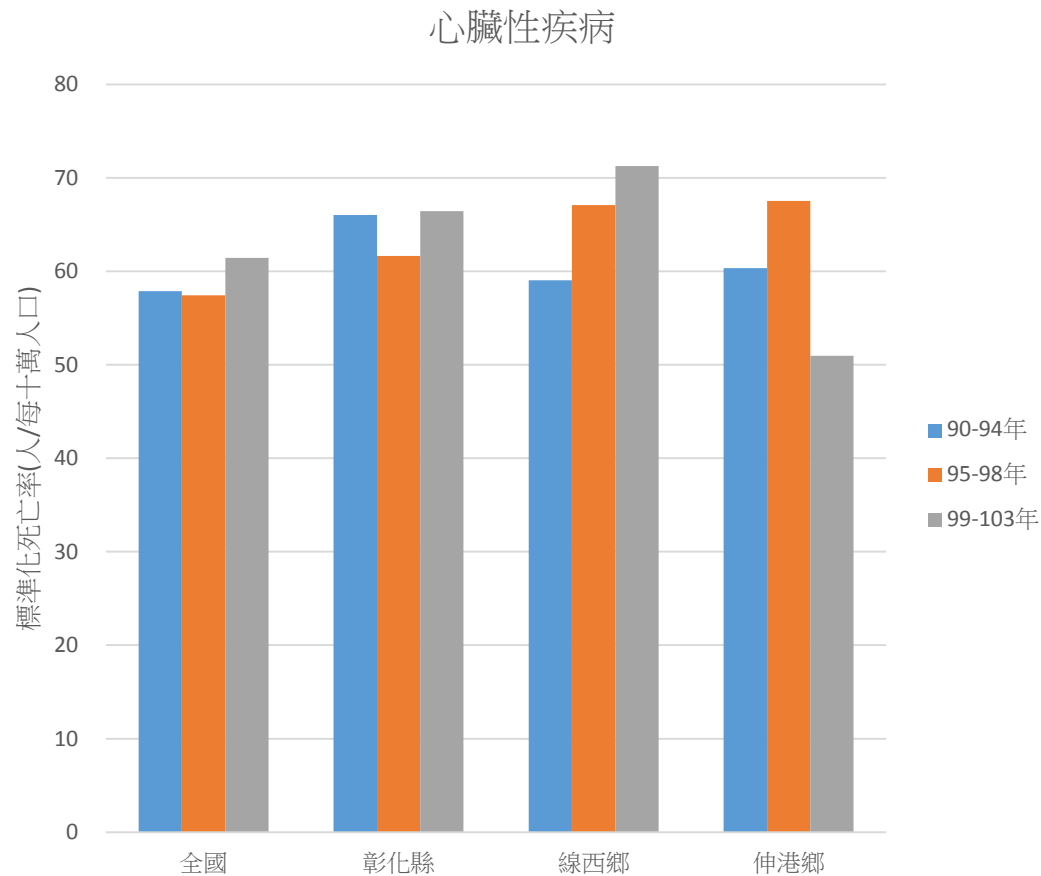
三個時期在不同地區男、女腦血管疾病標準化死亡率之比較



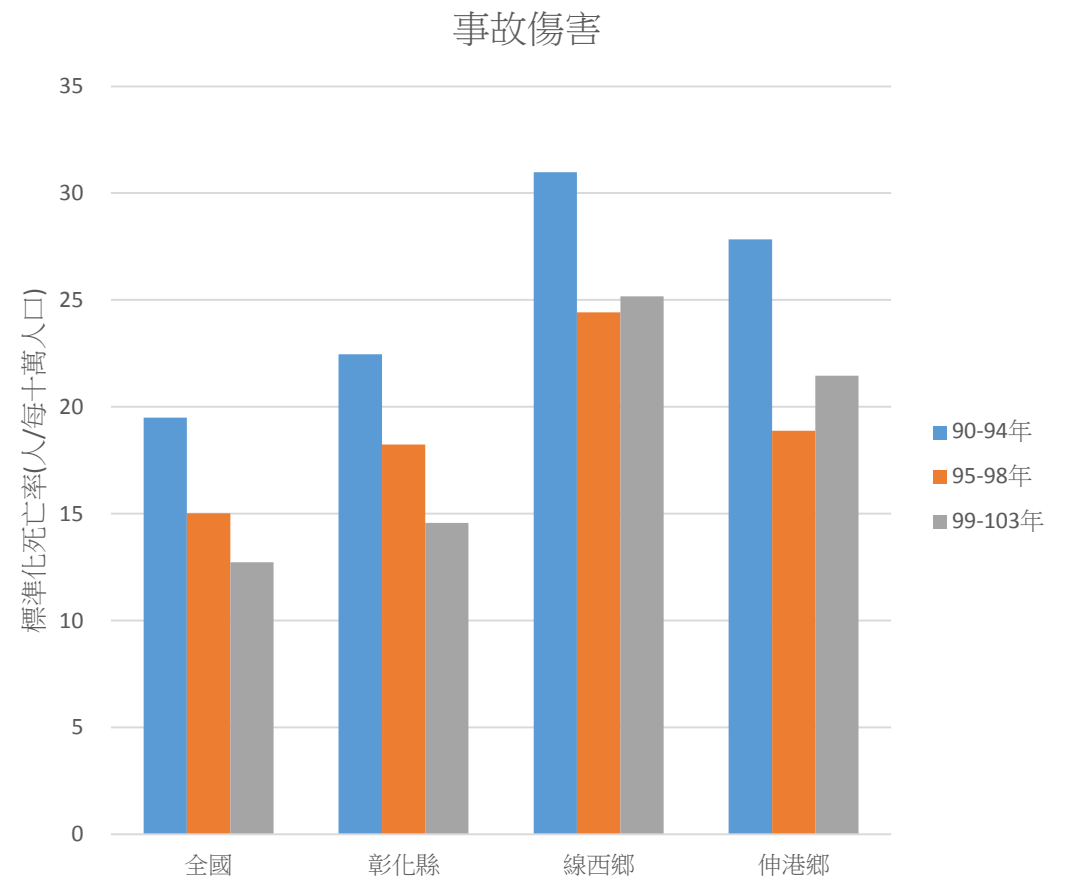
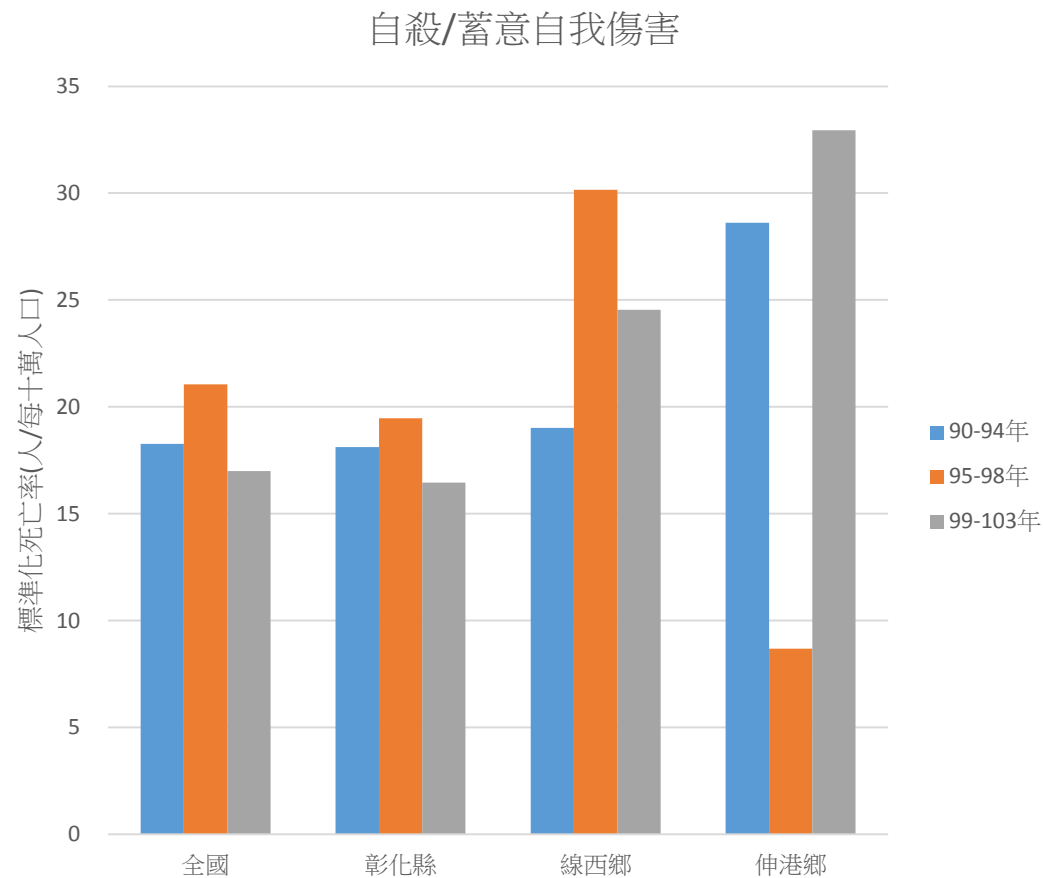
三個時期在不同地區男、女糖尿病標準化死亡率之比較



三個時期在不同地區男、女心臟性疾病標準化死亡率之比較

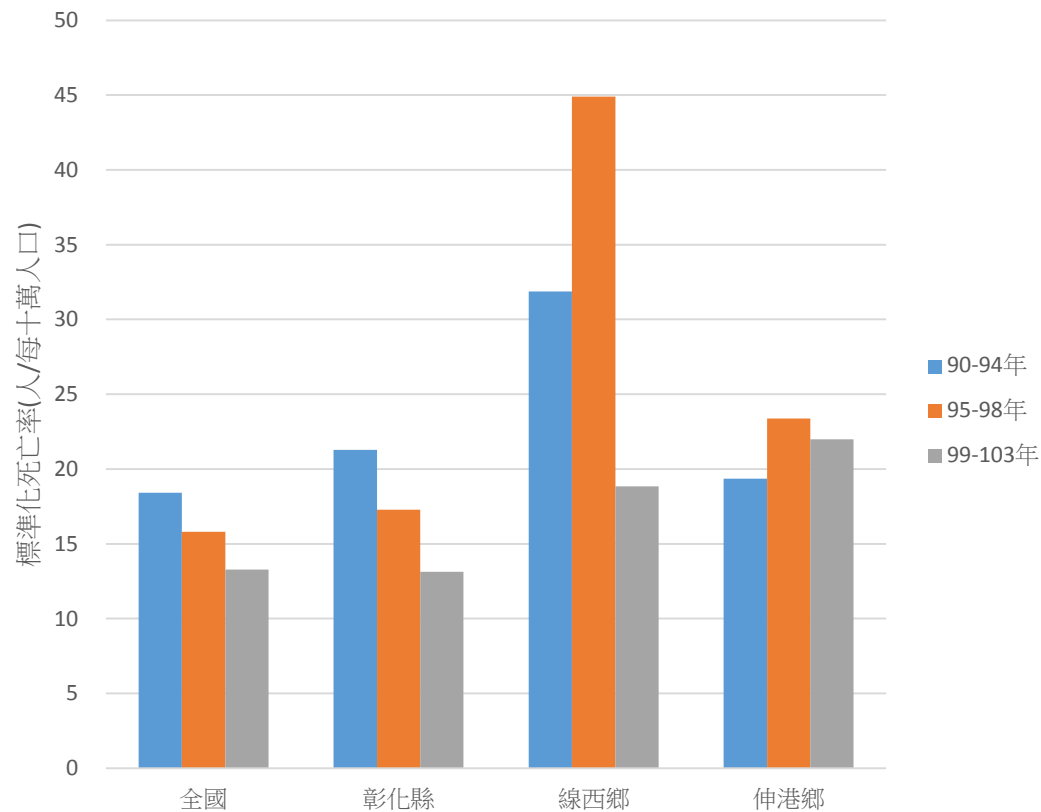


三個時期在不同地區男、女事故傷害標準化死亡率之比較

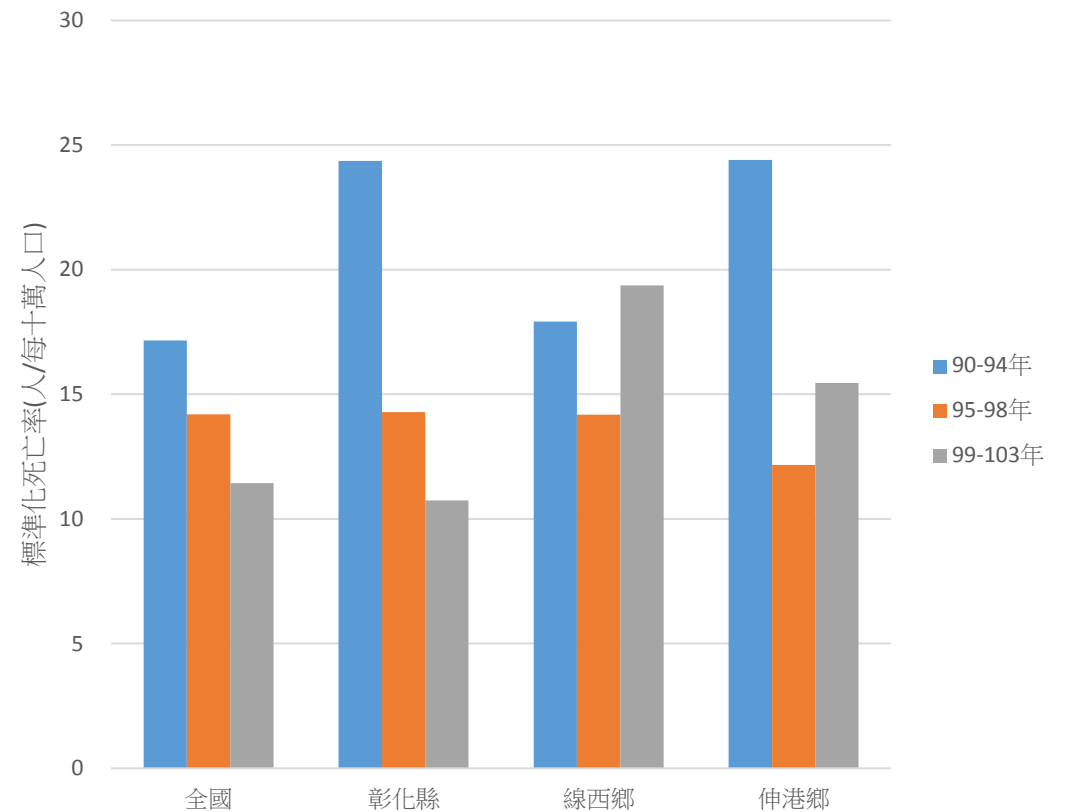


三個時期在不同地區男、女腎炎、腎病症候群及腎病變標準化死亡率之比較

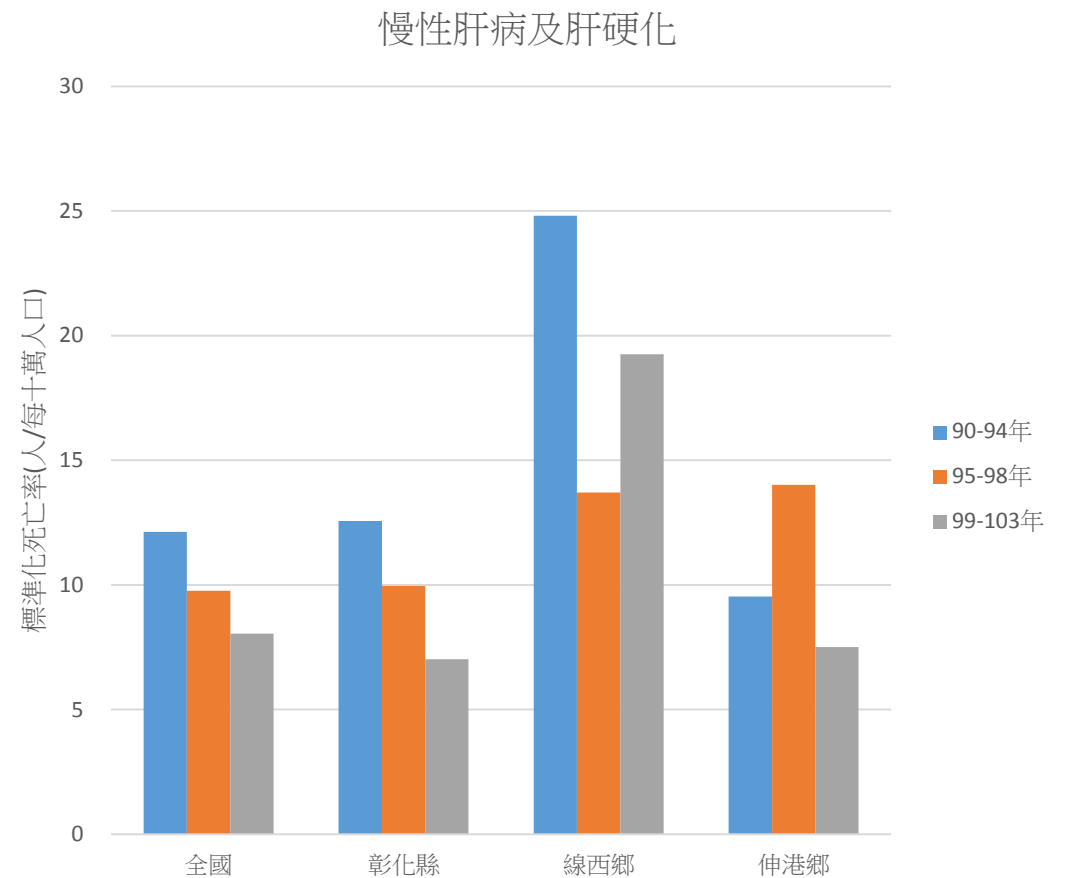
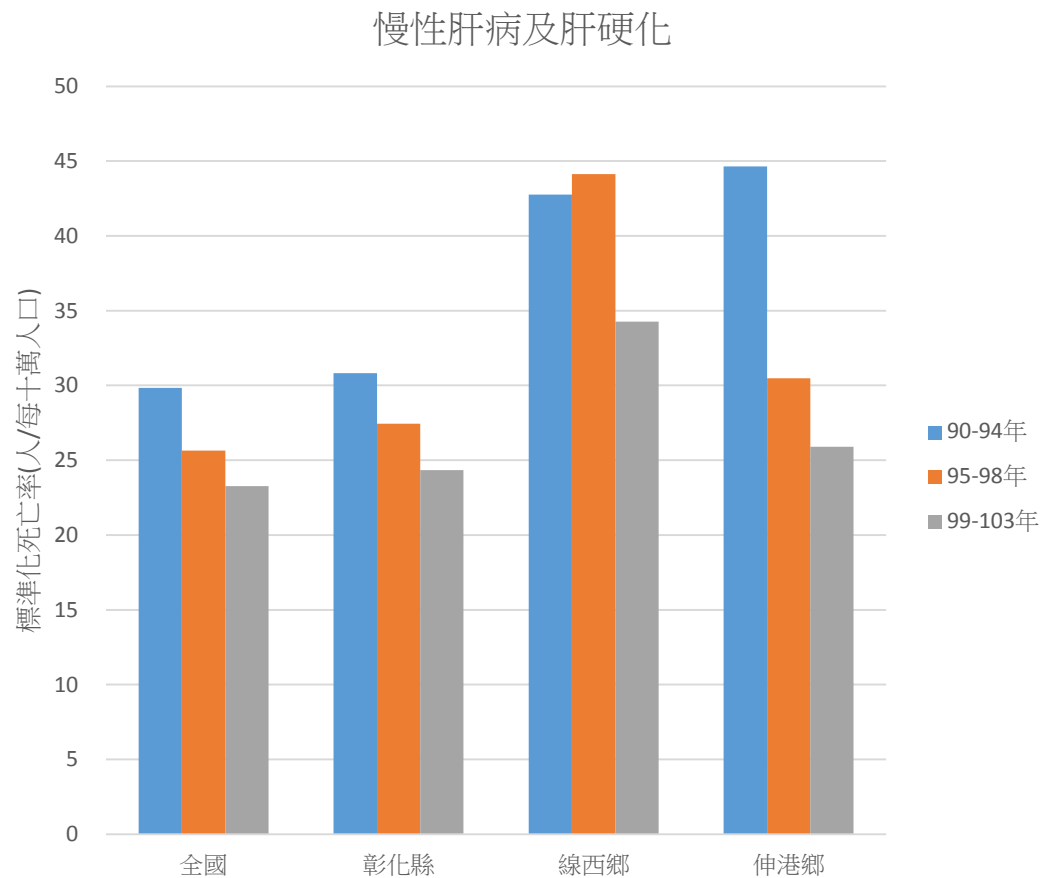
腎炎、腎病症候群及腎病變



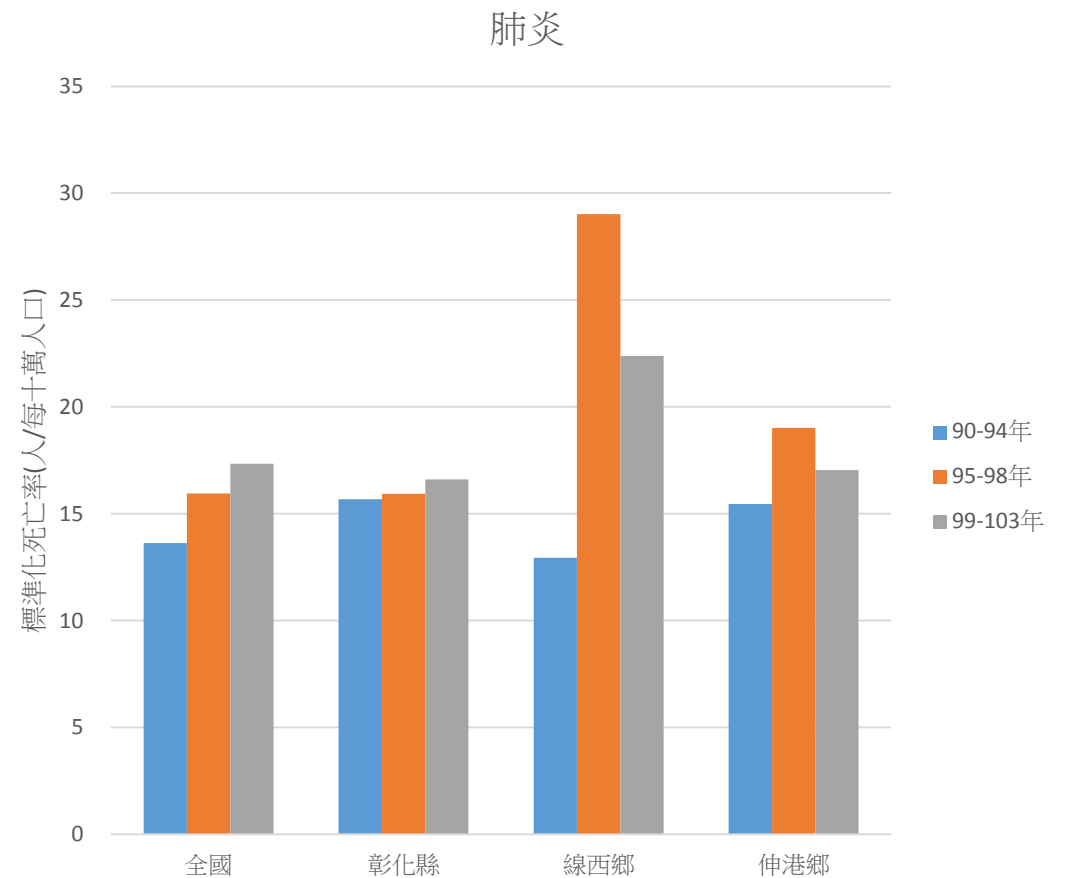
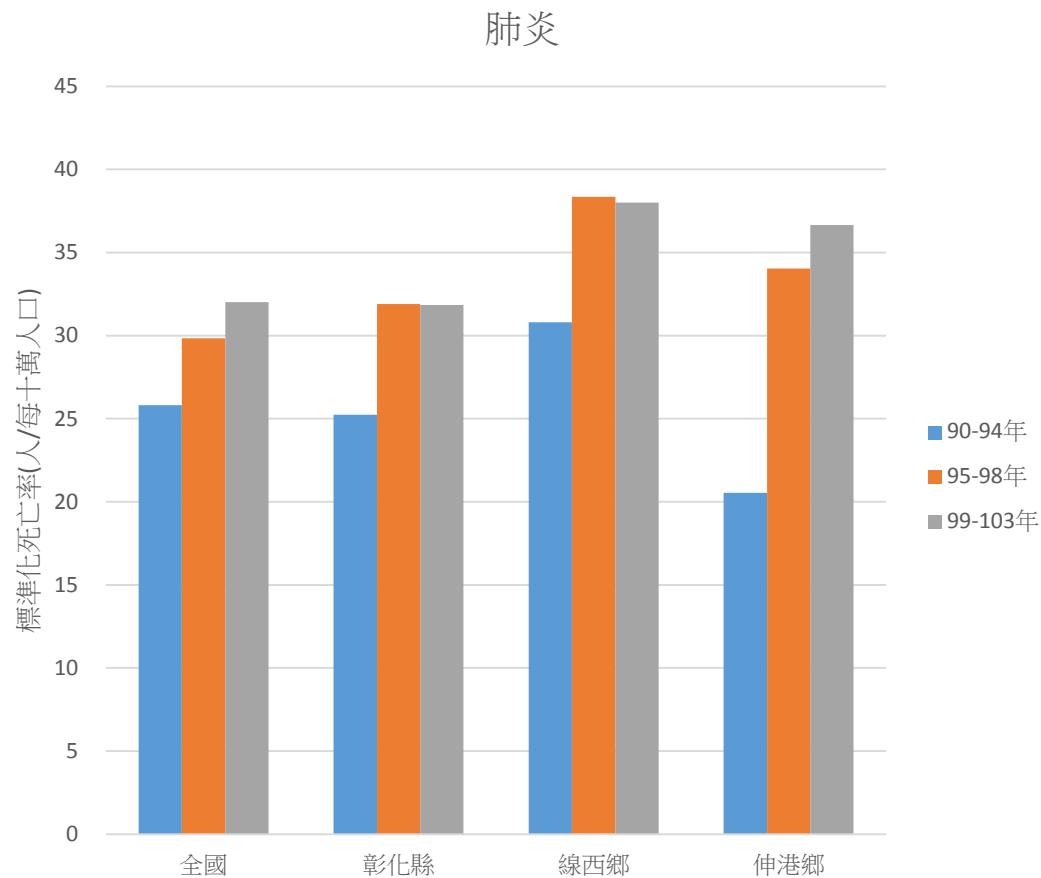
腎炎、腎病症候群及腎病變



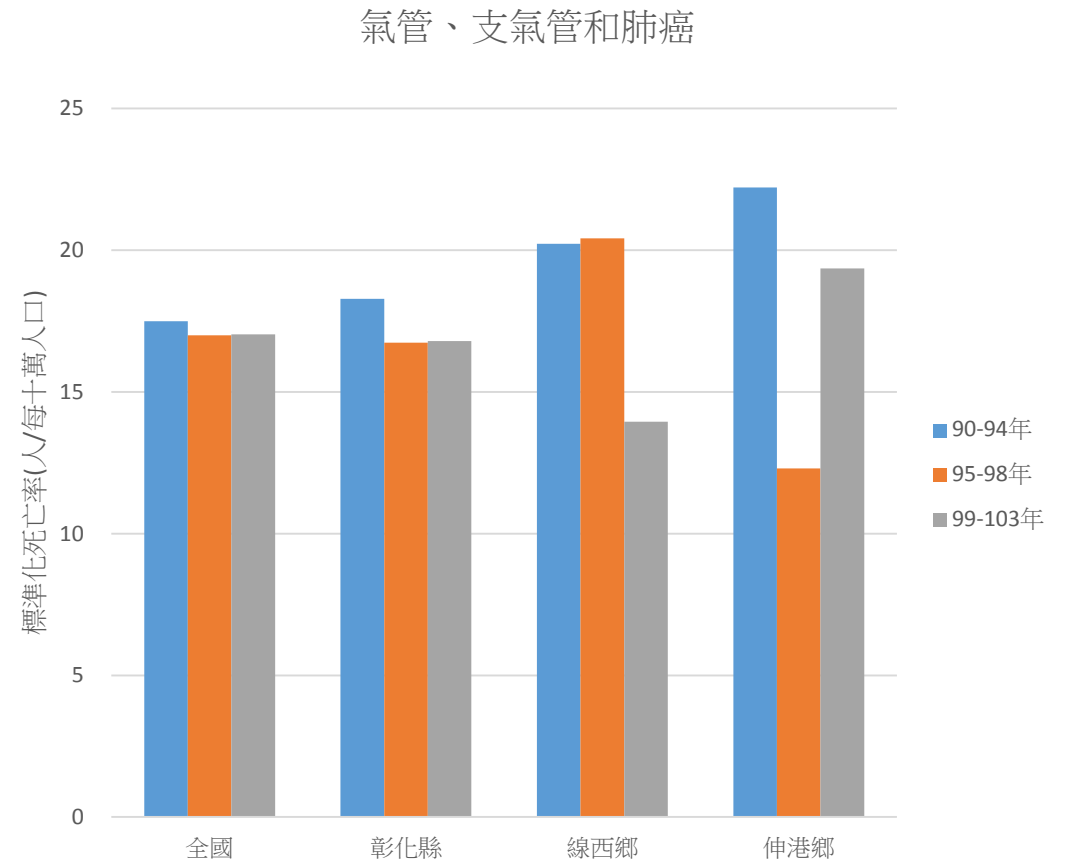
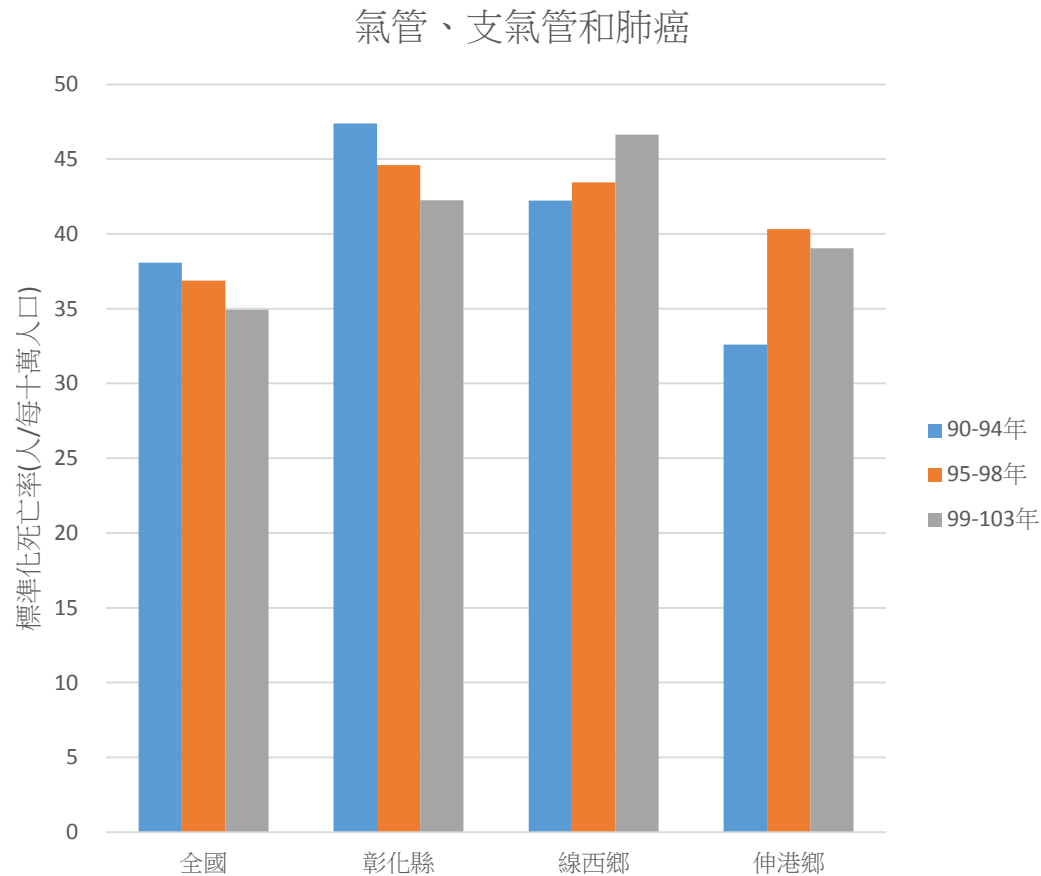
三個時期在不同地區男、女慢性肝病及肝硬化標準化死亡率之比較



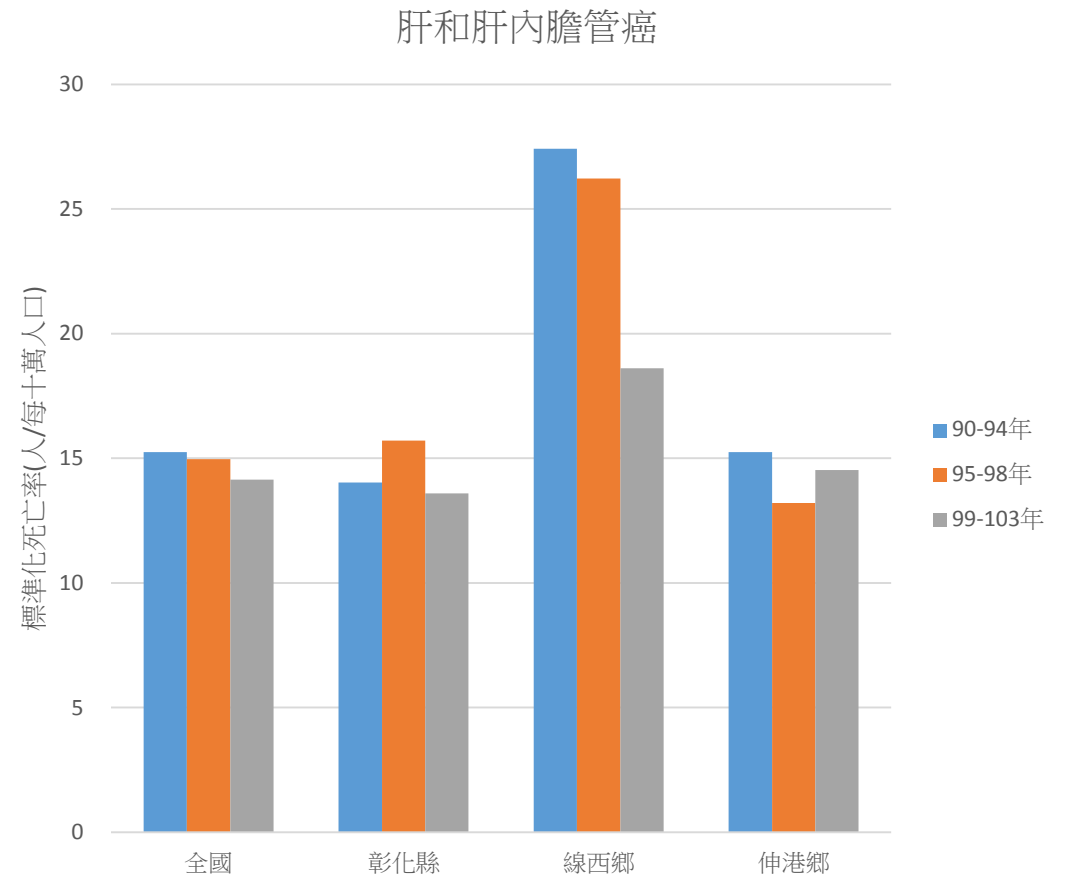
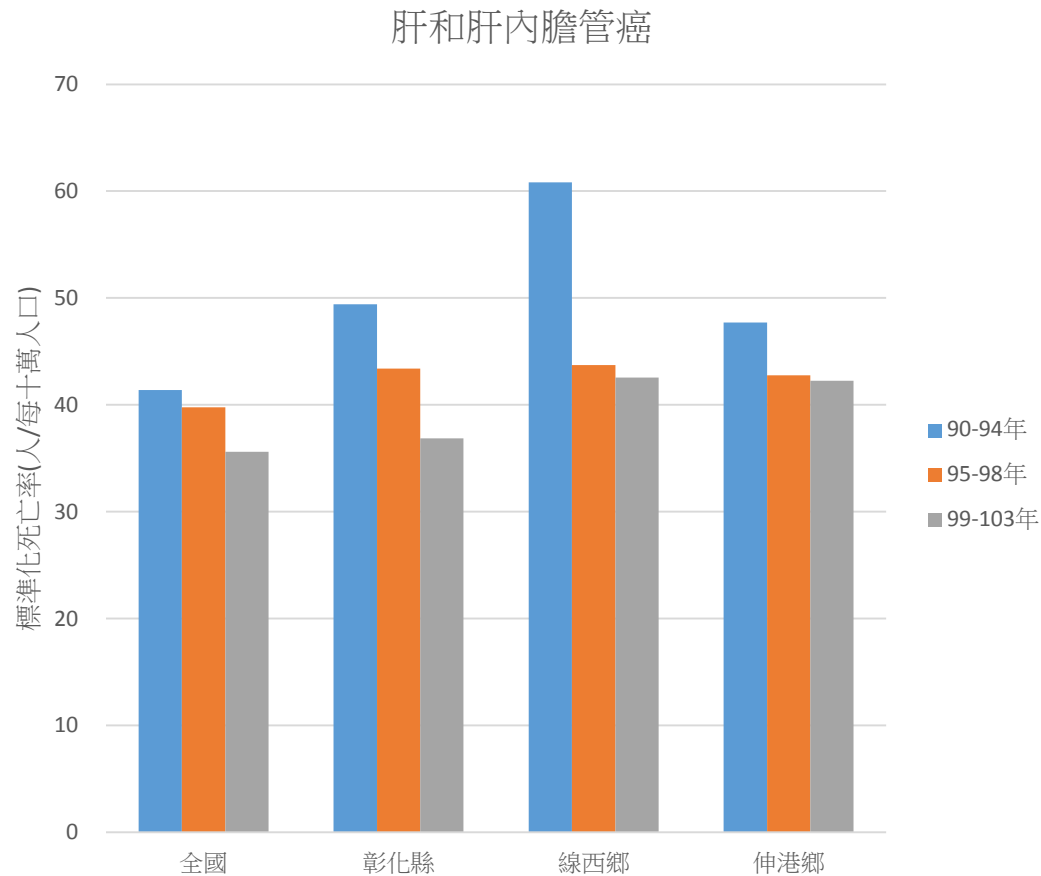
三個時期在不同地區男、女肺炎標準化死亡率之比較



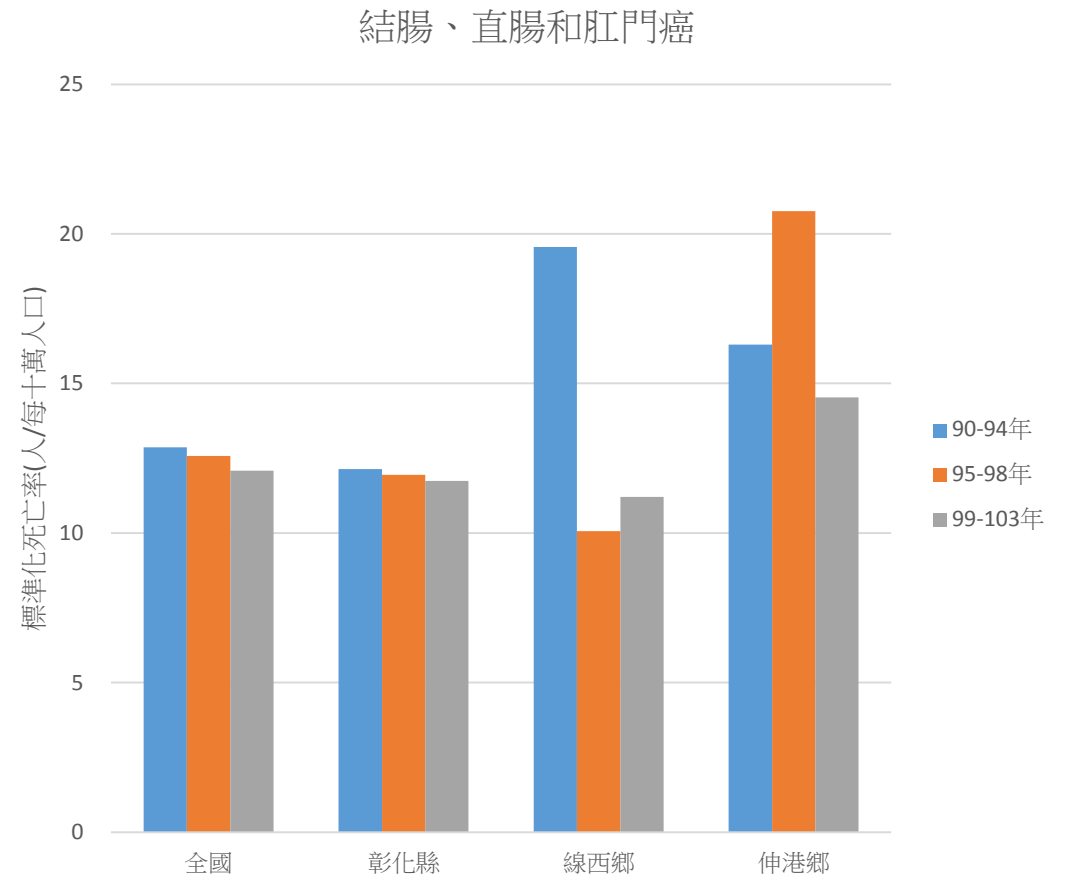
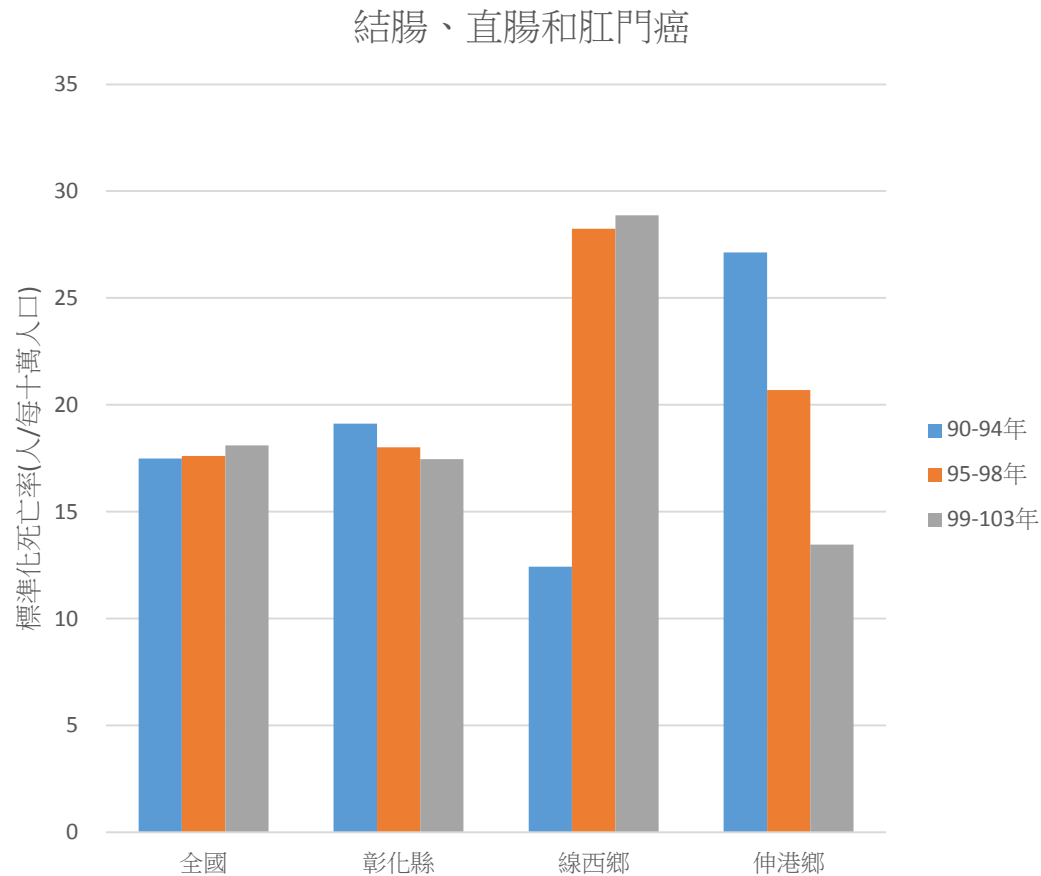
三個時期在不同地區男、女氣管、支氣管和肺癌標準化死亡率之比較



三個時期在不同地區男、女肝和肝內膽管癌標準化死亡率之比較



三個時期在不同地區男、女結腸、直腸和肛門癌標準化死亡率之比較



研究結論(一)

- 民國90到103年男性各死因別標準化死亡率，**在線西鄉與伸港鄉的標準化死亡率每年變動很大，大部分趨勢與全國與彰化縣相似**，其中，包括「惡性腫瘤」、「腦血管疾病」、「事故傷害」、「糖尿病」、「結核病」、「慢性肝病及肝硬化」與「腎炎、腎病症候群及腎病變」**呈現逐年下降**；但在「肺炎」、「慢性下呼吸道疾病」與「高血壓性疾病」呈現逐年上升，**此與老化與生活習慣有關。**
- **顯示近幾年線西鄉與伸港鄉環境的改變並未增加疾病死亡率。**

研究結論(二)

- 依彰濱工業區成立時期分成三個階段，即90年至94年為工業區開發期作為**對照期**，即95年至98年為工業區正式**運轉期**，即98年至103年為**工業區發展期**。運用政府公開的資料，是以科學方法評估環境污染對民眾健康之影響大小，**具有代表性與公信力**。
- **根據科學文獻可能與環境污染有關之疾病死亡率，例如「惡性腫瘤」、「腦血管疾病」、「慢性肝病及肝硬化」與「氣管、支氣管和肺癌」，在線西鄉與伸港鄉均有下降趨勢。**

建議(一)

- 此計畫結果是屬於**慢性健康之影響**，無法代表短時間急性暴露之傷害。可進一步利用民眾就醫之健保資料庫，才能反應出急性暴露之影響。
- 此研究結果可作為線西鄉與伸港鄉鄉公所與當地民眾之參考，但對於彰濱工業區之**污染防治監測仍應持續加強管制**，以減少彰濱工業區可能排放汙染對附近民眾健康之影響。

建議(二)

- 伸港鄉與線西鄉位處於沿海，因民眾生活習慣與人口老化，在過去疾病死亡率較其他地區為高，近年來已有下降之趨勢。但仍持續加強民眾之醫療照顧服務，或提升健康篩檢服務，改善民眾健康水準，**縮小城鄉民眾健康之差異**。
- 日友公司有責任做好環保問題，維持企業道德形象，希望降低對地方民眾健康之影響，**歡迎大家一起來做環保，共同監督彰濱工業區環境的品質**。